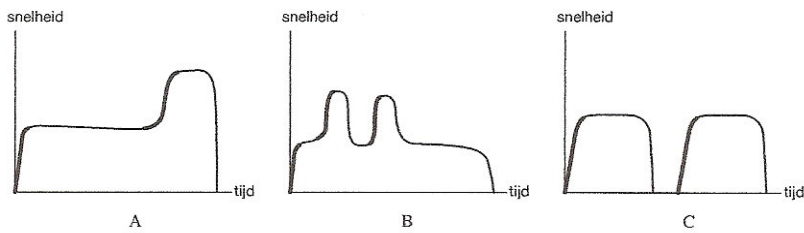


Diagnostische toets 1VWO2 hoofdstuk 10

Opgave 1:

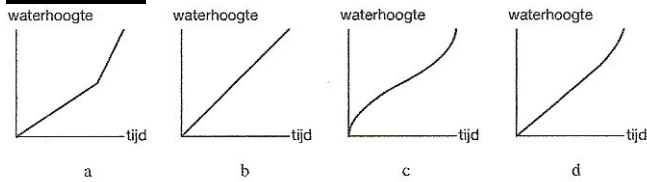
- er is twee keer getankt, totaal: $35 + 30 = 65$ liter
- $10 + 30 + 35 = 75$ liter
- $20 \cdot 12 = 240$ km
- $10 \cdot 18 = 180$ km
dus $\frac{180}{2} = 90 \text{ km/uur}$

Opgave 2:

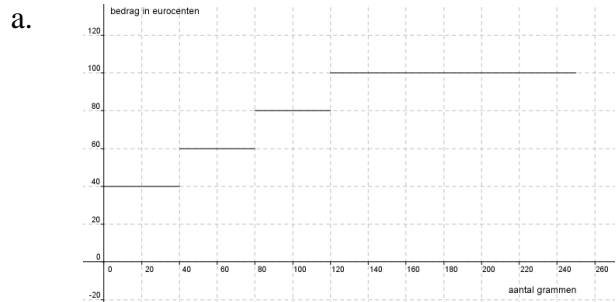


De stijgende delen zijn dikker getekend.

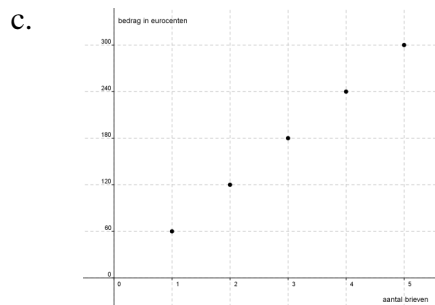
Opgave 3:



Opgave 4:



- allebei de brieven wegen tussen de 80 en 120 gram , of een brief weegt tussen de 40 en 80 gram en de andere brief weegt tussen de 120 en 250 gram



Opgave 5:

in 4 sec 1050 m
in 3600 sec 945 000 m dus $945 \frac{\text{km}}{\text{uur}}$

Opgave 6:

- a. 60 km
- b. 30 minuten
- c. 11.15 uur

Opgave 7:

- a. evenredig
- b. geen van beide
- c. omgekeerd evenredig

Opgave 8:

- a. omgekeerd evenredig
 $\frac{18}{4} = 4,5 \text{ uur}$
- b. evenredig
voor 25 euro 85 Roemeense Leu
voor 120 euro 408 Roemeense Leu
- c. omgekeerd evenredig
 $8 \cdot 4 = 32 \text{ mensen}$

Opgave 9:

- a. 12 uur.
- b.

